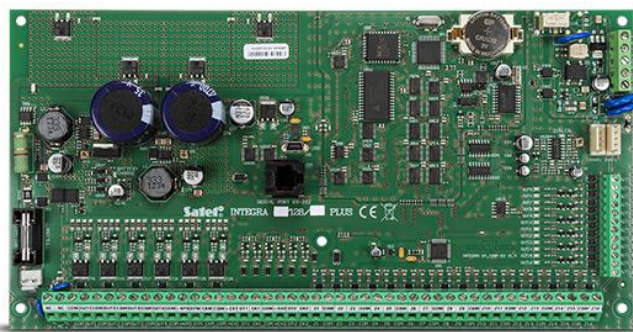


# INTEGRA 128 Plus

SCHEDA PER CENTRALE DI ALLARME DA 16 A 128 INGRESSI ED USCITE,  
CONFORME AI REQUISITI DELLA NORMA EN50131 GRADO 3

Grazie alla certificazione EN50131 Grado 3, le centrali **INTEGRA Plus** sono appropriate per la realizzazione di sistemi per gli edifici ad alto rischio di effrazione quali, banche, gioiellerie, edifici pubblici. Queste centrali offrono ampia funzionalità e versatilità e rendono possibile integrare sistemi di controllo accessi e domotica.

- certificazione EN50131 Grado 3
- alimentatore switching 2 A+1,5 A integrato con diagnostica avanzata
- espandibile a 128 zone con possibilità di definire il valore delle resistenze di bilanciamento e gestione 3EOL
- presa USB per la programmazione attraverso PC
- possibilità di suddividere il sistema in 32 partizioni, 8 sottosistemi
- espandibile a 128 uscite programmabili
- bus di comunicazione per il collegamento di tastiere e di espansioni
- comunicatore telefonico con funzioni di vigilanza, messaggi vocali, programmazione remota
- comando del sistema tramite: tastiere LCD, tastiera di partizione, radiocomandi e lettori di tessere di prossimità, oppure da remoto, attraverso, telefono cellulare, oppure PC
- 64 timer indipendenti per il controllo automatico
- funzioni di controllo accessi e funzioni domotiche
- 22527 eventi in memoria
- in grado di supportare più di 240+8+1 utenti
- possibilità di aggiornamento del firmware tramite PC
- opzione di rimuovere la segnalazione della mancata connessione server sulla centrale (Firmware INTEGRA 1.16 o successivi)



**SCHEMA TECNICA**

Messaggi vocali	32
Capacità di carico delle uscite a bassa potenza programmabili	50 mA
Capacità di carico delle uscite di potenza programmabili ( $\pm 10\%$ )	3000 mA
Memoria eventi	22527
Sottosistemi	8
Partizioni	32
Timer	64
Dimensioni della scheda elettronica	264 x 134 mm
Temperatura di lavoro	-10...+55 °C
Tensione nominale di alimentazione ( $\pm 15\%$ )	20 V AC, 50-60 Hz
Peso	320 g
Umidità massima	93 $\pm$ 3%
Consumo di corrente dalla batteria - in stato di pronto	130 mA
Modello di trasformatore consigliato	75 VA
Tensione soglia di segnalazione per guasto batteria ( $\pm 10\%$ )	11 V
Tensione di scollegamento batteria ( $\pm 10\%$ )	10,5 V
Classe ambientale EN50130-5	II
Assorbimento di corrente in stato di pronto dalla rete 230 V	135 mA
Assorbimento di corrente massimo dalla rete 230 V	400 mA
Utenti + Amministratori	240 + 8
Corrente di ricarica massima della batteria	200 mA
Corrente carica batteria massima	1500 mA
Capacità alimentatore (alimentazione dispositivi + ricarica batteria)	2000 + 1500 mA
Tensione di uscita dell'alimentatore	10,5...14 V DC
Carico massimo su uscita +KPD ( $\pm 10\%$ )	3000 mA
Carico massimo su uscite +EX1 e +EX2 ( $\pm 10\%$ )	3000 mA
Ingressi filari programmabili	16
Numero massimo ingressi programmabili	128
Uscite filari programmabili	16
Numero massimo uscite programmabili	128
Uscite di alimentazione	3
Bus di comunicazione	1 + 2
Tastiere	fino a 8
Espansioni	fino a 64
Numeri di telefono per i messaggi (vocali/PAGER + SMS)	16 + 16
Messaggi SMS definiti dall'installatore	64
Livello di sicurezza secondo EN 50131	Grado 3